



УТВЕРЖДАЮ:
Старший
авиационный начальник
посадочной площадки

 А. Б. Михайлов
2017 г.

АЭРОНАВИГАЦИОННЫЙ ПАСПОРТ ПОСАДОЧНОЙ ПЛОЩАДКИ

«КАСИМОВО (ФПС)»

Касимово 2017 г.

**Лист согласования
аэронавигационного паспорта посадочной площадки
КАСИМОВО (ФПС)**

СОГЛАСОВАНО:

Начальник Санкт-Петербургского
зонального центра ЕС ОрВД

« 18 » 10 2017 года **Д.В. Исаев** м.п.

Начальник Санкт-Петербургского
районного центра ЕС ОрВД

« 14 » 10 2017 года **А.М. Минаков** м.п.

Командир
войсковой части 49719
полковник

« 15 » 10 2017 года **А.А. Кизьяков** м.п.

Начальник АДЦ
Санкт-Петербургского центра ОВД

« 18 » 10 2017 года **Г.А. Волощенко** м.п.

2
СОДЕРЖАНИЕ

Лист согласования.	0-1
Контрольный лист.	0-2
Регистрация поправок аэронавигационного паспорта посадочной площадки.	0-3
1. Географические и административные данные посадочной площадки.	1-1
2. Время работы служб и средств по обслуживанию на посадочной площадке.	1-2
3. Данные по перронам.	1-3
4. Данные по рулежным дорожкам (РД).	1-4
5. Данные по местам стоянок воздушных судов посадочной площадки.	1-5
6. Данные по местам проверок высотомеров посадочной площадки.	1-6
7. Данные по препятствиям посадочной площадки радиусом 5 км с центром в контрольной точке посадочной площадки.	1-7
8. Минимумы посадочной площадки.	1-8
9. Физические характеристики посадочной площадки	1-9
10. Огни приближения и огни ВПП посадочной площадки.	1-10
11. Организация выполнения полетов на посадочной площадке.	1-11
12. Запретные зоны, зоны ограничения полетов, постоянные опасные зоны, специальные зоны.	1-12
13. Данные средств связи на посадочной площадке.	1-13
14. Радионавигационные средства и средства посадки посадочной площадки.	1-14
15. Перечень карт (схем) посадочной площадки.	1-15
16. Перечень доказательной документации.	1-16
Приложения	2-0
Карта посадочной площадки (кроки).	2-1
Карта наземного движения (огни и знаки руления).	2-2
Карта препятствий в R=5 км от контрольной точки посадочной площадки	2-3
Карта маршрутов вылета.	2-4
Карта маршрутов прибытия.	2-5
Карта захода по приборам.	2-6
Карта захода на посадку по ПВП	2-7
Схема концентрации и перелета птиц в окрестностях посадочной площадки.	2-8
Схема расположения радиотехнического оборудования.	2-9
Схема расположения метеорологического оборудования.	2-10
Схема продольного профиля оси ВПП посадочной площадки.	2-11
Схема выполнения маневра для внеочередного захода на посадку или ухода на запасной аэродром.	2-12
Справочная информация	3-1
Регистрация сверок (проверок АНППП)	



ЛИСТ СОГЛАСОВАНИЯ

Ф.И.О. лица, ответственного за ведение паспорта посадочной площадки «КАСИМОВО (ФПС)»	Михайлов Александр Борисович	
Занимаемая должность (служба) ответственного лица.	Президент СЗ МОО "Федерация Парашютного Спорта"	
Приказ (распоряжение) о назначении ответственного лица.	Приказ № 1-к от 10 октября 2017г.	
Наименование службы	Подписи/дата	Расшифровка подписи
-	-	-
-	-	-

АНППП КАСИМОВО (ФПС)
(наименование посадочной площадки)

Дата 12 октября 2017



КОНТРОЛЬНЫЙ ЛИСТ

Лист		Дата	
1. Титульный лист		12 октября 2017 г.	
2. Содержание		12 октября 2017 г.	
0-1 Лист согласований		12 октября 2017 г.	
0 - 2 Контрольный лист		12 октября 2017 г.	
0 - 3 Учет внесенных поправок		12 октября 2017 г.	
Лист	Дата	Лист	Дата
1-1	12 октября 2017 г.	2-0	12 октября 2017 г.
1-2	12 октября 2017 г.	2-1	12 октября 2017 г.
1-3	12 октября 2017 г.	2-2	12 октября 2017 г.
1-4	12 октября 2017 г.	2-3	12 октября 2017 г.
1-5	12 октября 2017 г.	2-4.1	12 октября 2017 г.
1-6	12 октября 2017 г.	2-4.2	12 октября 2017 г.
1-7	12 октября 2017 г.	2-5.1	12 октября 2017 г.
1-8	12 октября 2017 г.	2-5.2	12 октября 2017 г.
1-9	12 октября 2017 г.	2-6	12 октября 2017 г.
1-10	12 октября 2017 г.	2-7	12 октября 2017 г.
1-11	12 октября 2017 г.	2-8	12 октября 2017 г.
1-12.1	12 октября 2017 г.	2-9	12 октября 2017 г.
1-12.2	12 октября 2017 г.	2-10	12 октября 2017 г.
1-13	12 октября 2017 г.	2-11	12 октября 2017 г.
1-14	12 октября 2017 г.	2-12	12 октября 2017 г.
1-15	12 октября 2017 г.	3-1	12 октября 2017 г.
1-16	12 октября 2017 г.		
Лист	Дата		
Регистрация сверок (проверок) АНППП	12 октября 2017 г.		
В настоящем экземпляре сброшюровано 39 (тридцать девять) листов			



АНПП КАСИМОВО (ФПС)
(наименование посадочной площадки)

Дата 12 октября 2017

[illegible]

Дата 12 октября 2017



1. ГЕОГРАФИЧЕСКИЕ И АДМИНИСТРАТИВНЫЕ ДАННЫЕ ПОСАДОЧНОЙ ПЛОЩАДКИ «КАСИМОВО (ФПС)»

№ п.п.	Наименования аэронавигационных данных (АНД)	Значение элемента АНД	Доказательная документация
1	2	3	4
1.1	Указатель (индекс) местоположения посадочной площадки	-	
1.2	Название	«КАСИМОВО (ФПС)»	
1.3	Наименование собственника посадочной площадки	Северо-Западная межрегиональная общественная организация "Федерация парашютного спорта". (СЗ МОО "ФПС")	
1.4	Юридический адрес собственника посадочной площадки.	Ул. Маршала Новикова, д. 4, корпус 1, лит. "А" 197349, Санкт-Петербург, Россия	
1.5	Номер телефона собственника посадочной площадки	+7-921-788-88-86	
1.6	Номер факса собственника посадочной площадки	+7-812-454-00-22	
1.7	Е-mail собственника посадочной площадки	amikhailov@live.com	
1.8	Полное название ближайшего к аэродрому крупного населенного пункта	дер. Касимово, Всеволожского р-на, Ленинградской обл.	(8)
1.9	Направление и расстояние от центра города или населенного пункта	Аи=124°, Д=1 км от центра дер. Касимово	(8)
1.10	Координаты местоположения контрольной точки посадочной площадки (широта, долгота в градусах, минутах и секундах)	60°12'01" с.ш. 030°19'37" в.д.	(1)
1.11	Система координат	ПЗ-90.11	(1)
1.12	Вид покрытия ВПП посадочной площадки	асфальт	(1)
1.13	Превышение (абсолютная высота) контрольной точки посадочной площадки (м)	82	(1)
1.14	Магнитное склонение посадочной площадки (в градусах)	10Е	(9)
1.15	Ограничения на посадку на ВПП	Вертолеты с максимальной массой 4500 кг	(1)
1.16	Подразделения, базирующиеся на посадочной площадке	-	(1)

АНППП КАСИМОВО (ФПС)
(наименование посадочной площадки)

Дата 12 октября 2017



**2. ВРЕМЯ РАБОТЫ СЛУЖБ И СРЕДСТВ ПО ОБСЛУЖИВАНИЮ
ПОСАДОЧНОЙ ПЛОЩАДКИ «КАСИМОВО (ФПС)»**

№ п.п.	Наименования аэронавигационных данных (АНД)	Значение элемента АНД	Доказате льная Документ ация
1	2	3	4
2.1	Администрация посадочной площадки	09.00 – 21.00 (МСК) тел. +7-931-338-04-80	
2.2	Посадочная площадка	По согласованию	
2.3	Таможня и иммиграционная служба	-	
2.4	Медицинская и санитарная служба	-	
2.5	Бюро САИ по проведению инструктажа	-	
2.6	Бюро информации ОВД	-	
2.7	Метеорологическое бюро по проведению инструктажа	-	
2.8	Служба воздушного движения	-	
2.9	Служба заправки топливом	-	
2.10	Служба оформления и обработки	-	
2.11	Служба обеспечения безопасности	-	
2.12	Служба противообледенительной обработки	-	
2.13	Служба поискового и аварийно- спасательного обеспечения полетов	-	
2.14	Служба обеспечения бортовым питанием	-	
2.15	Медицинская служба	-	
2.16	Аэродромная служба	-	

АНППП КАСИМОВО (ФПС)
(наименование посадочной площадки)



Дата 12 октября 2017

3. ДАННЫЕ ПО ПЕРРОНАМ ПОСАДОЧНОЙ ПЛОЩАДКИ «КАСИМОВО (ФПС)»

№ п.п.	Наименования аэронавигационных данных (АНД)	Значение элемента АНД	Доказательная документация
1	2	3	4
Перроны на посадочной площадке отсутствуют			
3.1	Наименование перрона	-	(1)
3.1.1	Тип покрытия перрона	-	
3.1.2	Прочность покрытия перрона (PCN) ¹⁾	-	
3.1.3	Обозначение точки границы перрона	-	
3.1.4	Координаты точки границы перрона (широта, долгота в градусах, минутах, секундах)	-	
3.1.5	Примечание	-	

¹⁾PCN– классификационное число покрытия ВПП.



**4. ДАННЫЕ ПО РУЛЕЖНЫМ ДОРОЖКАМ (РД)
ПОСАДОЧНОЙ ПЛОЩАДКИ «КАСИМОВО (ФПС)»**

№ п.п.	Наименования аэронавигационных данных (АНД)	Значение элемента АНД	Доказательная документация
1	2	3	4
Рулежные дорожки на посадочной площадке отсутствуют			
4.1	РД:	-	(1)
4.1.1	Обозначение РД	-	
4.1.2	Тип покрытия РД	-	
4.1.3	Прочность покрытия РД (PCN)	-	
4.1.4	Протяженность РД (м)	-	
4.1.5	Ширина РД (м)	-	
4.1.6	Маркировка РД	-	
4.1.7	Истинный пеленг (азимут) РД (в градусах и сотых долях градуса)	-	
4.1.8	Магнитный пеленг (азимут) РД (в градусах и сотых долях градуса)	-	
4.1.9	Примечание	-	

АНППП КАСИМОВО (ФПС)
(наименование посадочной площадки)

Дата 12 октября 2017



**5. ДАННЫЕ ПО МЕСТАМ СТОЯНОК ВОЗДУШНЫХ СУДОВ
ПОСАДОЧНОЙ ПЛОЩАДКИ «КАСИМОВО (ФПС)»**

№ п.п.	Наименования аэронавигационных данных (АНД)	Значение элемента АНД	Доказательная Документация
1	2	3	4
Отдельные стоянки ВС на посадочной площадке отсутствуют. Для стоянки используется место приземления посадочной площадки (TLOF).			
5.1	Обозначение (№ стоянки)	-	(1)
5.1.1	Координаты местоположения точки установки переднего колеса (широта, долгота в градусах, минутах, секундах)	60°12'01" с.ш. 030°19'37" в.д.	
5.1.2	Прочность покрытия (PCN)	4,5 т	
5.1.3	Тип покрытия	асфальт	



АНПП КАСИМОВО (ФПС)
(наименование посадочной площадки)

Дата 12 октября 2017

6. ДАННЫЕ ПО МЕСТАМ ПРОВЕРКИ ВЫСОТОМЕРОВ ПОСАДОЧНОЙ ПЛОЩАДКИ «КАСИМОВО (ФПС)»

№ п.п.	Наименования аэронавигационных данных (АНД)	Значение элемента АНД	Доказательная документация
Места проверок высотомеров на посадочной площадке отсутствуют			
1	2	3	4
6.1	Местоположение	-	
6.2	Превышение (абсолютная высота) (м)	-	
6.3	Геодезическая высота ¹⁾ (м)	-	

¹⁾ Геодезическая высота – высота, измеренная относительно поверхности эллипсоида.

АНППП КАСИМОВО (ФПС)
(наименование посадочной площадки)

Дата 12 октября 2017



**7. ДАННЫЕ ПО ПРЕПЯТСТВИЯМ ПОСАДОЧНОЙ ПЛОЩАДКИ
В РАДИУСЕ 5 КМ С ЦЕНТРОМ В КОНТРОЛЬНОЙ ТОЧКЕ
ПОСАДОЧНОЙ ПЛОЩАДКИ «КАСИМОВО (ФПС)»**

Идентификатор препятствия (№ п.п.)	Наименование препятствия	Широта Препятствия (в градусах, минутах, секундах)	Долгота препятствия (в градусах, минутах, секундах)	Превышение (абсолютная высота а) (м)	Геодетическая высота (м)	Вид/ цвет маркировок и	Доказательная документация
1	2	3	4	5	6	7	8
ULLL101239	Коммуникационная башня	60° 13' 14.0"	030° 16' 07.0"	149	-	д/н	(7, 8, 9)
ULLL101411	Коммуникационная башня	60° 13' 14.0"	030° 16' 07.0"	154	-	д/н	
ULLI200001	Коммуникационная башня	60° 13' 14.4"	030° 16' 06.8"	170	-	д/н	
ULLI200005	Коммуникационная башня	60° 10' 29.7"	030° 21' 37.5"	136	-	д/н	



АНППП КАСИМОВО (ФПС)
(наименование посадочной площадки)

Дата 12 октября 2017

8. МИНИМУМЫ ПОСАДОЧНОЙ ПЛОЩАДКИ «КАСИМОВО (ФПС)»

№ п.п.	Наименование элемента аэронавигационных данных (АНД)	Значение элемента АНД	Доказательная документация
<p>Полеты на посадочной площадке «КАСИМОВО (ФПС)» выполняются днем по ПВП. Минимумы посадочной площадки «КАСИМОВО (ФПС)» для полетов ВС определяются правилами визуальных полетов в соответствии со статьями 3.33, 3.33.1, 3.33.2 ФАП «Подготовка и выполнение полетов в гражданской авиации Российской Федерации».</p>			
1	2	3	4
8.1	Минимумы посадочной площадки для взлета	-	
8.1.1	Тип ВС	Вертолеты	
8.1.1.1	Ннго	-	
8.1.1.2	Видимость с огнями ВПП день	-	
8.1.1.3	Видимость с огнями ВПП ночь	-	
8.1.1.4	Видимость без огней ВПП день	-	
8.1.1.5	Видимость без огней ВПП ночь	-	
8.2	Минимумы посадочной площадки для посадки	-	
8.2.1	Тип ВС	Вертолеты	
8.2.1.1	РМС(ИЛС) Авт	-	
8.2.1.2	РМС(ИЛС) Дир	-	
8.2.1.3	РМС(ИЛС)ПСП	-	
8.2.1.4	РСП/ОСП	-	
8.2.1.5	РСП	-	
8.2.1.6	ОСП	-	
8.2.1.7	ОПРС	-	
8.2.1.8	ОПРС обратного старта	-	
8.2.1.9	ВЗП	-	

¹⁾ Высота нижней границы облаков.

²⁾ Радиомаячная система посадки.

³⁾ Инструментальная система посадки по приборам.

⁴⁾ Автоматический.

⁵⁾ Директорный.

⁶⁾ Система посадки по приборам.

⁷⁾ Радиолокационная система посадки.

⁸⁾ Система посадки с использованием только дальней и ближней приводных радиостанций.

⁹⁾ Отдельная приводная радиостанция.

¹⁰⁾ Визуальный заход на посадку.



**9. ФИЗИЧЕСКИЕ ХАРАКТЕРИСТИКИ ВПП
ПОСАДОЧНОЙ ПЛОЩАДКИ «КАСИМОВО (ФПС)»**

№ п.п.	Наименования аэронавигационных данных (АНД)	Значение элемента АНД	Доказатель ная документац ия
1	2	3	4
9.1	Обозначение ИВПП	-	
9.1.1	Класс ВПП	-	
9.1.2	Длина ВПП (м)	-	
9.1.3	Ширина ВПП (м)	-	
9.1.4	Прочность искусственного покрытия ВПП (PCN)	-	
9.1.5	Координаты порога ВПП (широта, долгота в градусах, минутах, секундах)	-	
9.1.6	Абсолютная высота порога ВПП	-	
9.1.7	Истинный азимут (пеленг) ВПП	-	
9.1.8	Магнитный азимут (пеленг) ВПП	-	
9.2	Вертолетная посадочная площадка	ПП	(1)
9.2.1	Тип посадочной площадки	На уровне поверхности	
9.2.2	Координаты геометрического центра TLOF (широта, долгота в градусах, минутах, секундах)	60°12'01" с.ш. 030°19'37" в.д.	
9.2.3	Длина зоны приземления и отрыва TLOF (м)	14	
9.2.4	Ширина зоны приземления и отрыва TLOF (м)	14	
9.2.5	Уклон TLOF	0,01	
9.2.6	Тип поверхности TLOF	асфальт	
9.2.7	Несущая способность зоны TLOF (т)	4,5	
9.2.8	Превышение (абсолютная высота) TLOF (м)	82	
9.2.9	Тип зоны конечного этапа захода на посадку и взлета (FATO).	Необорудованная	
9.2.10	Истинный пеленг	045°/225°	
9.2.11	Длина FATO (м)	16	
9.2.12	Ширина FATO (м).	16	
9.2.13	Уклон FATO	0,01	
9.2.14	Тип поверхности FATO	асфальт	
9.2.15	Длина зоны безопасности (м)	32	
9.2.16	Ширина зоны безопасности (м)	32	
9.2.17	Тип поверхности зоны безопасности	асфальт, грунт	
9.2.18	Длина полосы свободной от препятствий (м)	-	
9.2.19	Сектор свободный от препятствий	-	

АНППП КАСИМОВО (ФПС)
(наименование посадочной площадки)

Дата 12 октября 2017



**10. ОГНИ ПРИБЛИЖЕНИЯ И ОГНИ ПОСАДОЧНОЙ ПЛОЩАДКИ
«КАСИМОВО (ФПС)»**

№ п.п.	Наименования аэронавигационных данных (АНД)	Значение элемента АНД	Доказательная документация
Огни приближения и огни посадочной площадки отсутствуют			
1	2	3	4
10.1	Обозначение ВПП	-	
10.1.1	Тип системы огней приближения	-	
10.1.2	Протяженность системы огней приближения	-	
10.1.3	Сила света системы огней приближения	-	
10.1.4	Огни порога ВПП (входные)	-	
10.1.5	Огни фланговых горизонтов зоны приземления	-	
10.1.6	Система визуальной индикации глиссады	-	
10.1.7	Наклон глиссады	-	
10.1.8	Местоположение системы визуальной индикации глиссады	-	
10.1.9	Протяженность огней зоны приземления ВПП	-	
10.1.10	Протяженность огней осевой линии ВПП	-	
10.1.11	Сила света огней осевой линии ВПП	-	
10.1.12	Интервалы установки огней осевой линии ВПП	-	
10.1.13	Цвет огней осевой линии ВПП	-	
10.1.14	Протяженность посадочных (боковых) огней ВПП (Огней периметра)	-	
10.1.15	Интервалы установки посадочных (боковых) огней ВПП. (Огней периметра)	-	
10.1.16	Сила света посадочных (боковых) огней ВПП. (Огней периметра)	-	
10.1.17	Цвет посадочных (боковых) огней ВПП. (Огней периметра)	-	
10.1.18	Цвет ограничительных огней ВПП	-	
10.1.19	Огни фланговых горизонтов зоны торможения	-	

АНППП КАСИМОВО (ФПС)
(наименование посадочной площадки)

Дата 12 октября 2017



11. ОРГАНИЗАЦИЯ ВЫПОЛНЕНИЯ ПОЛЕТОВ НА ПОСАДОЧНОЙ ПЛОЩАДКЕ «КАСИМОВО (ФПС)»

№ п.п.	Наименования аэронавигационных данных (АНД)	Значение элемента АНД	Доказат ельная докуме нтация
1	2	3	4
11.1.	Границы района посадочной площадки	Посадочная площадка расположена в диспетчерской зоне аэродрома Левашово	(2, 7, 9)
11.1.1	Координаты точек боковых границ	-	
11.1.2	Обозначение точки	-	
11.1.3	Координаты точки (широта, долгота в градусах, минутах, секундах)	-	
11.2	Нижняя граница (м)	-	
11.3	Верхняя граница (м)	-	
11.4	Класс воздушного пространства в районе посадочной площадки	«С» во время регламента работы аэродрома Левашово «G» до высоты 900 AMSL вне регламента работы аэродрома Левашово	(2, 7, 9)
11.5	Установленные маршруты вылета (прибытия) по ПВП		
11.5.1.1	Наименование маршрута (при наличии)	Маршрут вылета на МВЛ КР838 ЕЛКИП 1А	
11.5.1.2	Последовательность точек пути маршрута	«КАСИМОВО (ФПС)» – ЕЛКИП	
11.5.1.3	Наименование маршрута (при наличии)	Маршрут прибытия с МВЛ КР838 ЕЛКИП 1Б	
11.5.1.4	Последовательность точек пути маршрута	ЕЛКИП – «КАСИМОВО (ФПС)»	
11.6	Высота перехода (м) (абсолютное значение)	-	
11.7	Высота перехода (м) (относительное значение)	-	
11.8	Дополнительная информация, необходимая для организации выполнения полетов на посадочной площадке.	См. раздел 3	



12. ЗАПРЕТНЫЕ ЗОНЫ, ЗОНЫ ОГРАНИЧЕНИЯ ПОЛЕТОВ, ПОСТОЯННЫЕ ОПАСНЫЕ ЗОНЫ, СПЕЦИАЛЬНЫЕ ЗОНЫ

№ п.п.	Наименования аэронавигационных данных (АНД)	Значение элемента АНД	Доказате льная докумен тация
1	2	3	4
В радиусе 5 км запретные зоны, зоны ограничения полетов, постоянные опасные зоны отсутствуют			
12.1	Наименование зоны	Специальная зона	(3, 4, 5, 7, 8, 10)
12.1.1	Обозначение зоны	Специальная зона № 1	
12.1.2	Координаты боковых границ или центра зоны (широта, долгота в градусах, минутах и секундах)	круг радиусом 5 км с центром 60°11'40"с 030°25'19"в	
12.1.3	Верхняя граница	FL100	
12.1.4	Нижняя граница	GND	
12.1.5	Время действия	В период выполнения аэродромных полетов на аэродроме Левашово	
12.1.6	Примечание	Зона используется вертолетами днем и ночью для отработки техники пилотирования, выполнения посадок на площадку подобранную с воздуха и облета авиационной техники	
12.2	Наименование зоны	Специальная зона	
12.2.1	Обозначение зоны	Специальная зона № 4	
12.2.2	Координаты боковых границ или центра зоны (широта, долгота в градусах, минутах и секундах)	круг радиусом 7,5 км с центром 60°15'16"с 030°12'42"в	
12.2.3	Верхняя граница	FL100	
12.2.4	Нижняя граница	GND	
12.2.5	Время действия	В период выполнения аэродромных полетов на аэродроме Левашово	
12.2.6	Примечание	Зона используется вертолетами днем и ночью для отработки техники пилотирования, десантирования парашютистов, выполнения посадок на площадку подобранную с воздуха и работы с грузом на внешней подвеске	



**13. ДАННЫЕ СРЕДСТВ СВЯЗИ
ПОСАДОЧНОЙ ПЛОЩАДКИ «КАСИМОВО (ФПС)»**

№ п.п.	Наименования аэронавигационных данных (АНД)	Значение элемента АНД	Доказательная Документация
1	2	3	4
<p>На посадочной площадке средства связи отсутствуют. Обслуживание воздушного движения в период регламента работы аэродрома Левашово осуществляется органом ОВД (управления полетами) аэродрома Левашово. Обслуживание воздушного движения (ПИО) вне регламента работы аэродрома Левашово осуществляется Санкт-Петербургским МДП.</p>			
13.1	Обозначение службы	Орган ОВД аэродрома Левашово	(1, 7, 10)
13.1.1	Позывной	«Бальзам»	
13.1.2	Частота Mhz	124,0	
13.1.3	Часы работы (UTC) ¹⁾	По регламенту работы	
13.1.4	Примечание	-	
13.2	Обозначение службы	Санкт-Петербургский МДП	
13.2.1	Позывной	«Петербург-район»	
13.2.2	Частота Mhz	132,0 (126,0)	
13.2.3	Часы работы (UTC) ¹⁾	Круглосуточно	
13.2.4	Примечание	Вне регламента работы аэродрома Левашово	

¹⁾UTC– всемирное координированное время.



**14. РАДИОНАВИГАЦИОННЫЕ СРЕДСТВА И СРЕДСТВА
ПОСАДКИ ПОСАДОЧНОЙ ПЛОЩАДКИ «КАСИМОВО (ФПС)»**

№ п.п.	Наименования аэронавигационных данных (АНД)	Значение элемента АНД	Доказательная документация
РНС и средства посадки на посадочной площадке отсутствуют			
1	2	3	4
14.1	Тип и категория средства	-	
14.1.1	Магнитное склонение антенны	-	
14.1.2	Позывной	-	
14.1.3	Частота	-	
14.1.4	Магнитное склонение станции	-	
14.1.5	Координаты места установки антенны (широта, долгота в градусах, минутах, секундах и сотых долях секунды)	-	
14.1.6	Часы работы (UTC)	-	
14.1.7	Примечание	-	

АНППП КАСИМОВО (ФПС)
(наименование посадочной площадки)

Дата 12 октября 2017



15. ПЕРЕЧЕНЬ КАРТ (СХЕМ) ПОСАДОЧНОЙ ПЛОЩАДКИ

1. Карта посадочной площадки (кроки).
2. Карта наземного движения (огни и знаки руления).
3. Карта препятствий в R=5 км от контрольной точки посадочной площадки.
4. Карта маршрутов вылета.
5. Карта маршрутов прибытия.
6. Карта захода на посадку по приборам.
7. Карта захода на посадку по ПВП.
8. Схема концентрации и перелета птиц в окрестностях посадочной площадки.
9. Схема расположения радиотехнического оборудования на посадочной площадке.
10. Схема расположения метеорологического оборудования на посадочной площадке.
11. Схема продольного профиля оси ВПП посадочной площадки.
12. Схема выполнения маневра для внеочередного захода на посадку или ухода на запасной аэродром.



АНППП КАСИМОВО (ФПС)
(наименование посадочной площадки)

Дата 12 октября 2017



Дата 12 октября 2017

2. ПРИЛОЖЕНИЯ

АНППП КАСИМОВО (ФПС)
(наименование посадочной площадки)

Дата 12 октября 2017



КАРТА
ПОСАДОЧНОЙ
ПЛОЩАДКИ

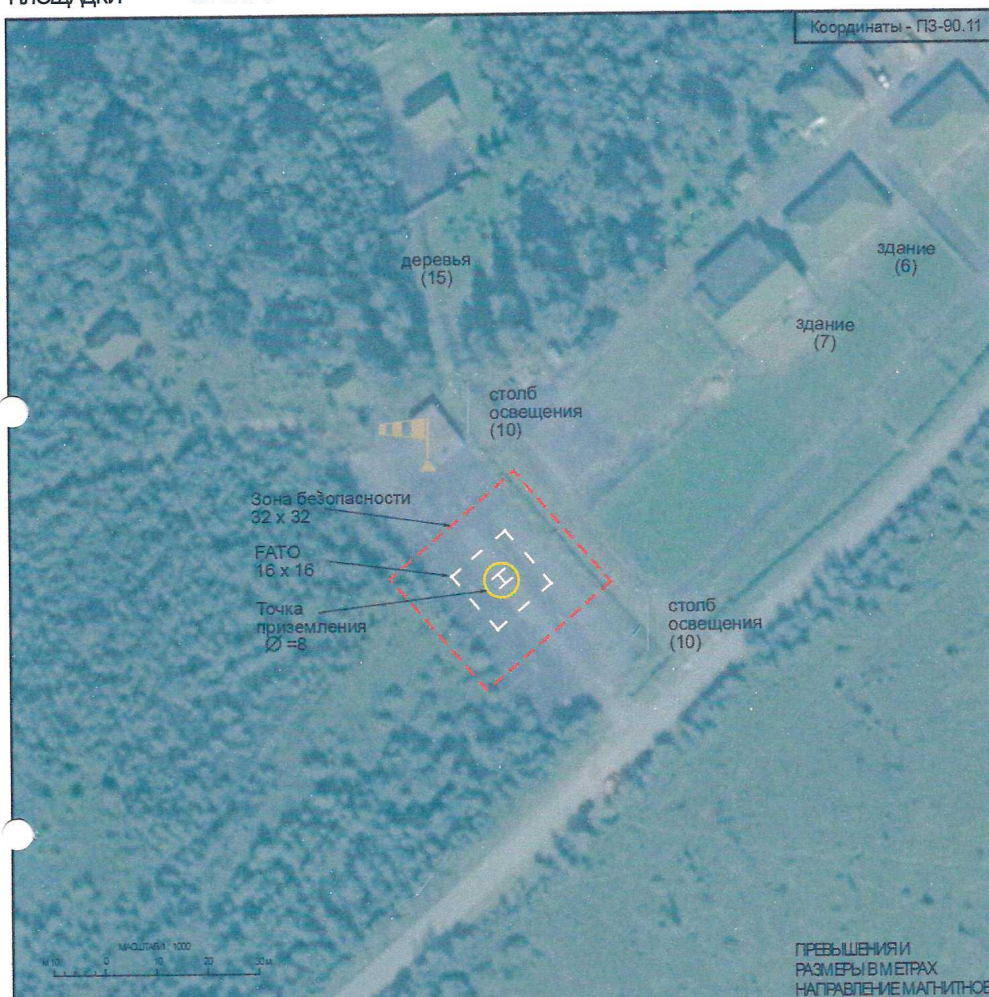
КППП
60°12'01"с
030°19'37"в

Нпп
82 м

БАЛЬЗАМ 124,0 р/р АД Левашово
ПЕТЕРБУРГ-РАЙОН 132,0 (126,0) вне р/р АД Левашово

РОССИЯ
КАСИМОВО (ФГО)

Координаты - ПЗ-90.11



ОБОЗНАЧЕНИЕ ТЛОФ	КООРДИНАТЫ ТЛОФ	РАЗМЕР ТЛОФ	НЕСУЩАЯ СПОСОБНОСТЬ
ПП	60°12'01"с 030°19'37"в	14 x 14	4,5 т
АЭРОДРОМНОЕ СВЕТОБОРУДОВАНИЕ Нет			



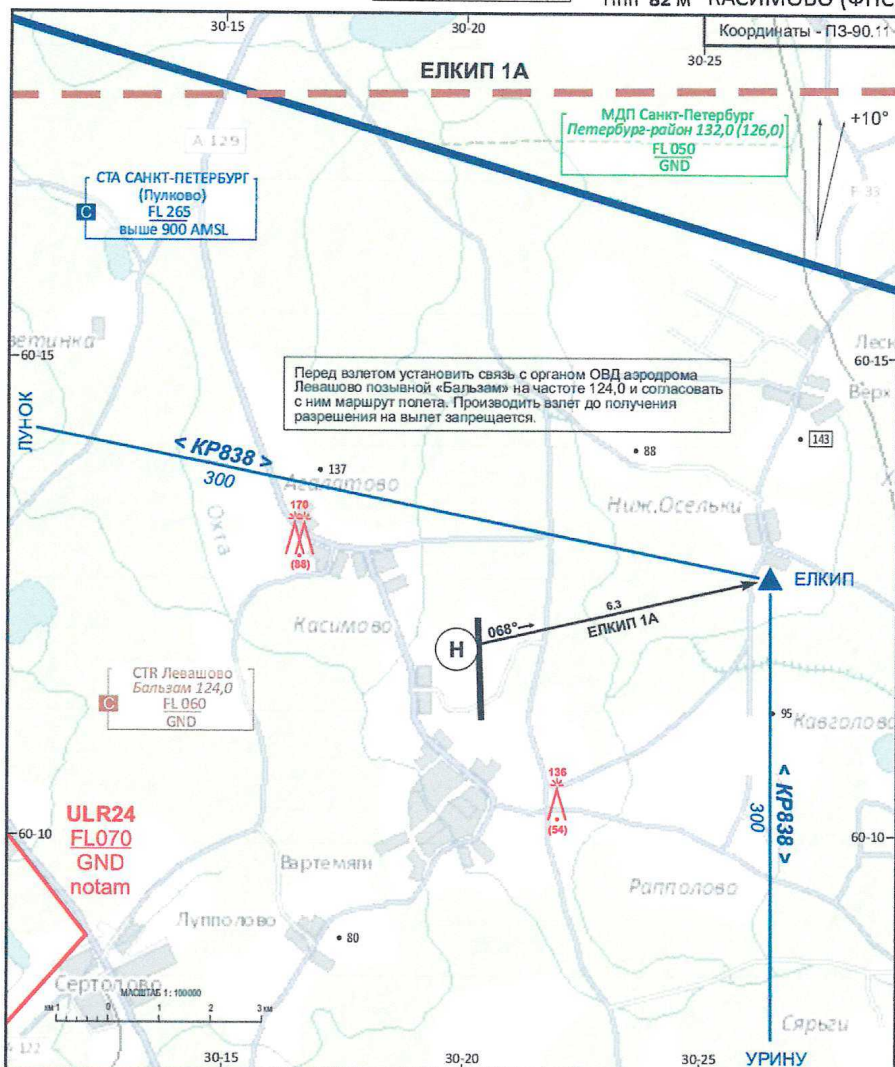
КАРТА НАЗЕМНОГО ДВИЖЕНИЯ
(ОГНИ И ЗНАКИ РУЛЕНИЯ)

РОССИЯ,
КАСИМОВО (ФПС)

На посадочной площадке
МС и РД отсутствуют, огни и знаки руления
не установлены





КАРТА СТАНДАРТНОГО ВЫЛЕТА
ПО ПВПВЫСОТА
ПЕРЕХОДА: по указаниюРОССИЯ,
Нпп 82 м КАСИМОВО (ФПС)

БАЛЬЗАМ 124,0 р/р АД Левашово
ПЕТЕРБУРГ-РАЙОН 132,0 (126,0) вне р/р АД
Левашово

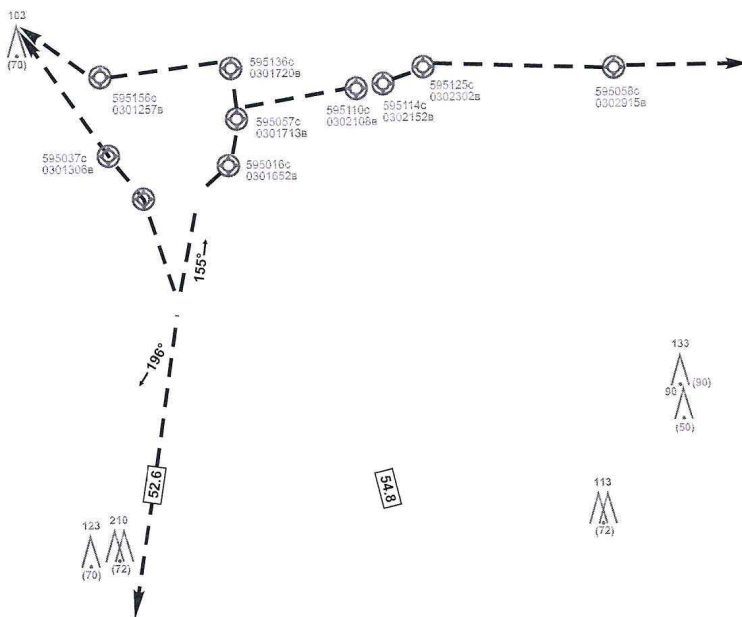
ПРИМЕЧАНИЯ:

1. После взлета набор (100), далее полет по маршруту решением КВС в соответствии с планом полета.
2. При полетах по МВЛ вылет выполняется по установленному маршруту ЕЛКИП 1А. После взлета набор (100), далее разворот на МПУ068° на ЕЛКИП, высота Нбез-300 AMSL.

ИЗОГОНЫ НА ЭПОХУ 2015 г.
ПЕЛЕНГИ И НАПРАВЛЕНИЯ МАГНИТНЫЕ
АБСОЛЮТНАЯ, ОТНОСИТЕЛЬНАЯ ВЫСОТЫ И ПРЕВЫШЕНИЯ В МЕТРАХ
РАССТОЯНИЯ В КИЛОМЕТРАХ

РОССИЯ,
КАСИМОВО (ФПС)

ПРОЦЕДУРНЫЕ ТОЧКИ		
Точки	Координаты	Названия
1	2	3
-	60 12 01 с 030 19 37 в	КТПП Касимово (ФПС)
ЕЛКИП	60 12 45 с 030 26 16 в	н.п. Верхние Осельки

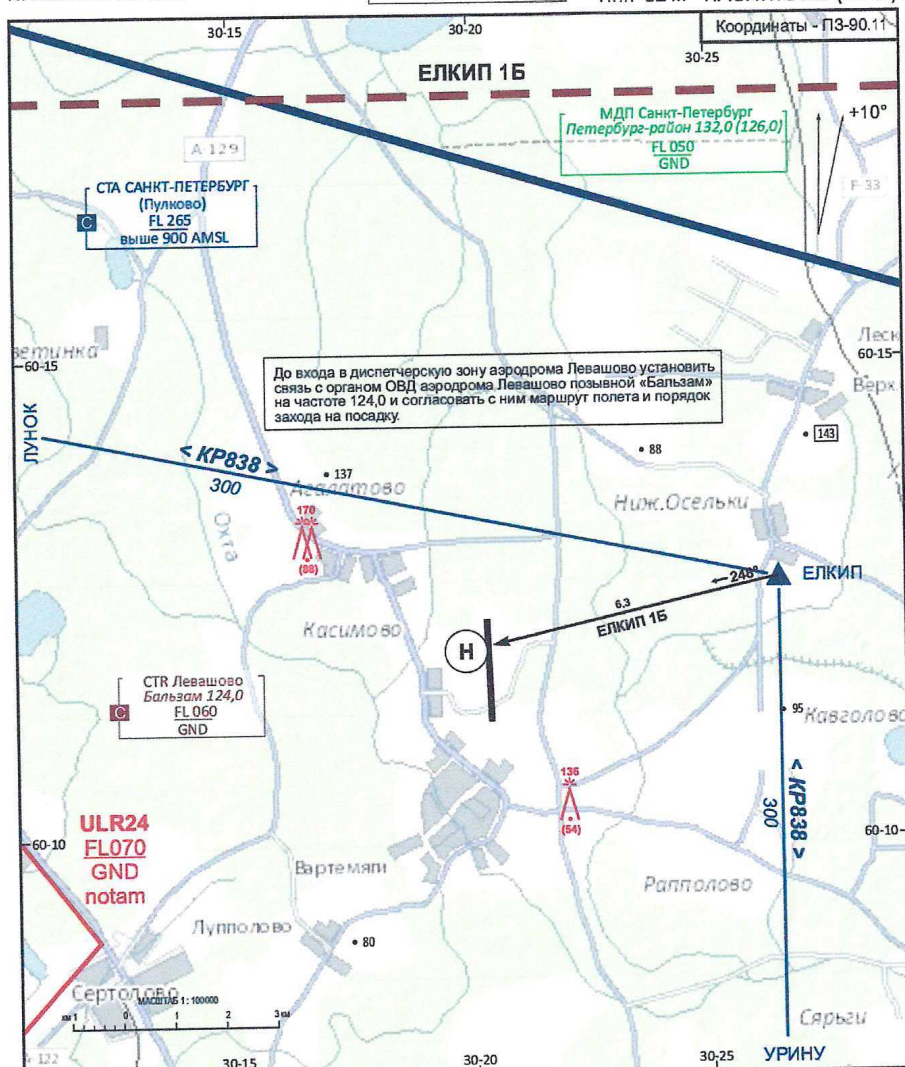


ЫЛЛП / УЛЛП

АНППП Касимово (ФПС)



12 октября 2017 г.

КАРТА СТАНДАРТНОГО
ПРИБЫТИЯ ПО ПВПЭШЕЛОН
ПЕРЕХОДА: по указаниюРОССИЯ,
Нпп 82 м КАСИМОВО (ФПС)

БАЛЬЗАМ 124,0 р/р Ад Левашово
ПЕТЕРБУРГ-РАЙОН 132,0 (126,0) вне р/р Ад Левашово

ПРИМЕЧАНИЯ:

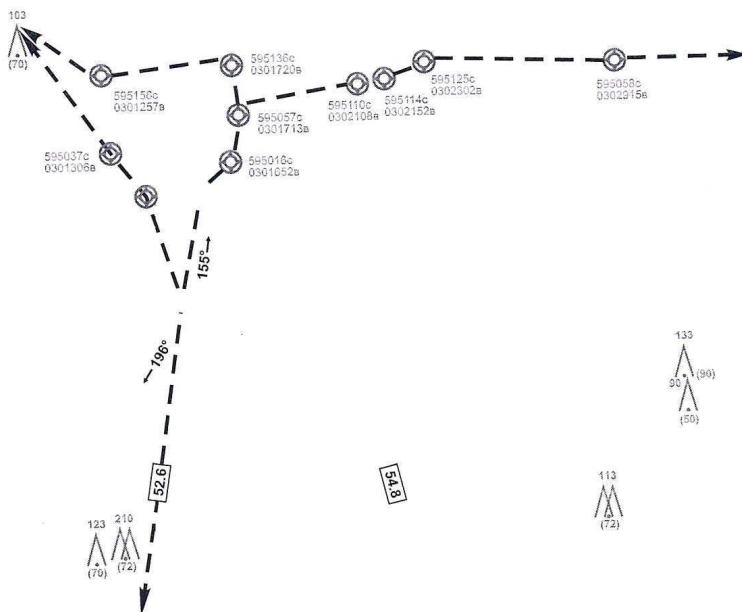
1. Прибытие выполняется по маршруту решением КВС в соответствии с планом полета.
2. При полетах по МВЛ прибытие выполняется по установленному маршруту ЕЛКИП 1Б. После пролета ЕЛКИП разворот на МПУ248° на КТПЛ Касимово (ФПС), высота Нбез-300 AMSL.

ИЗОГОНЫ НА ЭПОХУ 2015 г.
ПЕЛЕНГИ И НАПРАВЛЕНИЯ МАГНИТНЫЕ
АБСОЛЮТНАЯ, ОТНОСИТЕЛЬНАЯ ВЫСОТЫ И ПРЕВЫШЕНИЯ В МЕТРАХ
РАССТОЯНИЯ В КИЛОМЕТРАХ



РОССИЯ,
КАСИМОВО (ФПС)

ПРОЦЕДУРНЫЕ ТОЧКИ		
Точки	Координаты	Названия
1	2	3
-	60 12 01 с 030 19 37 в	КТПП Касимово (ФПС)
ЕЛКИП	60 12 45 с 030 26 16 в	н.п. Верхние Осельки



ЫЛЛП / УЛЛП

АНППП Касимово (ФПС)



КАРТА
ЗАХОДА НА ПОСАДКУ
ПО ПРИБОРАМ

РОССИЯ,
КАСИМОВО (ФПС)

Схемы
захода на посадку по приборам не разрабатывались



КАРТА
ЗАХОДА НА ПОСАДКУ
ПО ПВП

БАЛЬЗАМ 124,0 р/р АД Левашово
ПЕТЕРБУРГ-РАЙОН 132,0 (126,0) вне р/р АД Левашово

РОССИЯ,
КАСИМОВО (ФПС)

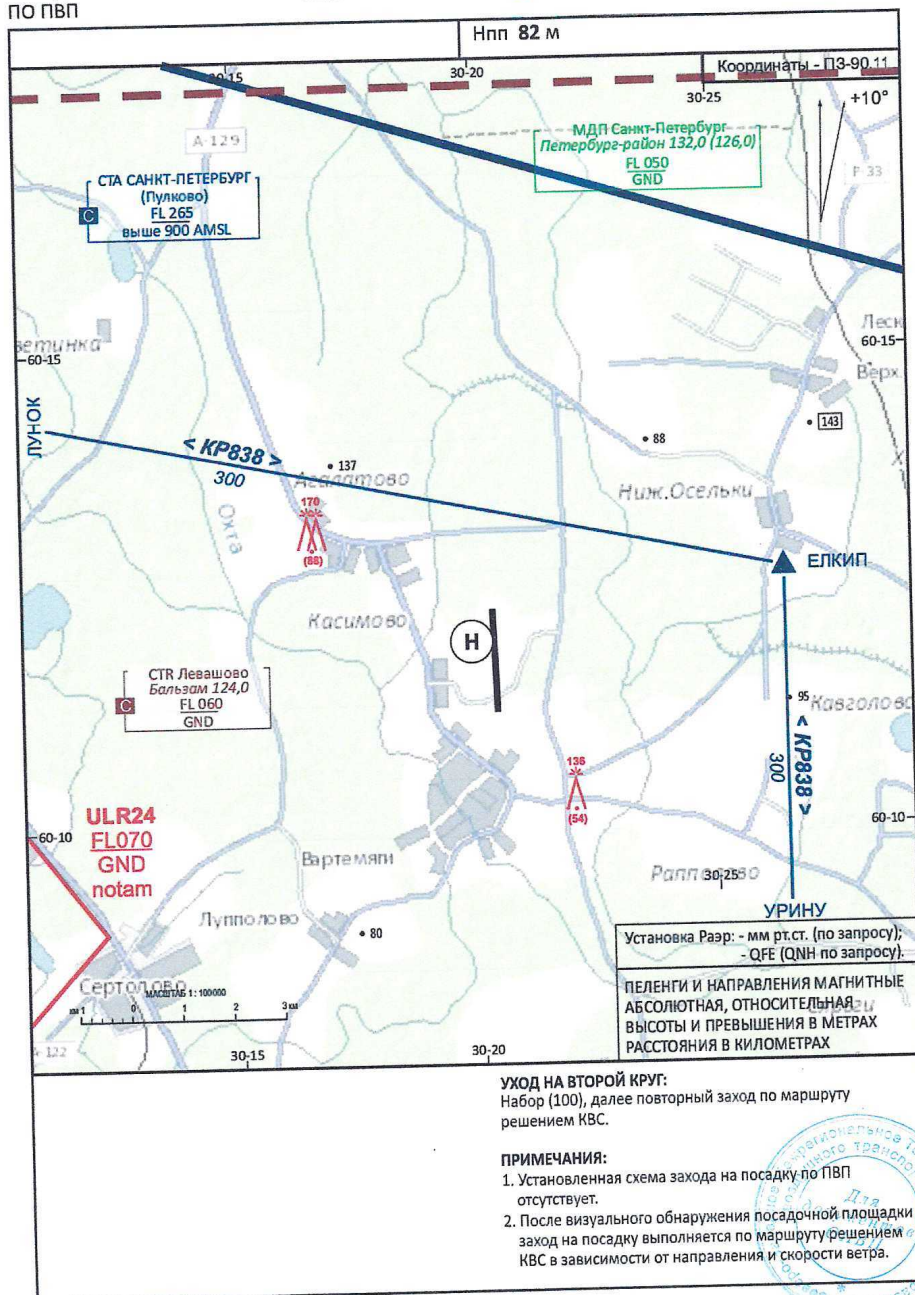


СХЕМА КОНЦЕТРАЦИИ И ПЕРЕЛЕТА ПТИЦ
В ОКРЕСТНОСТЯХ ПОСАДОЧНОЙ ПЛОЩАДКИ

РОССИЯ,
КАСИМОВО (ФПС)

Наблюдения за концентрацией
и перелетом птиц в окрестностях посадочной площадки
не производились



СХЕМА РАЗМЕЩЕНИЯ
РАДИОТЕХНИЧЕСКОГО ОБОРУДОВАНИЯ

РОССИЯ,
КАСИМОВО (ФПС)

На посадочной площадке
радиотехническое оборудование
не установлено



СХЕМА РАЗМЕЩЕНИЯ
МЕТЕОРОЛОГИЧЕСКОГО ОБОРУДОВАНИЯ

РОССИЯ,
КАСИМОВО (ФПС)

На посадочной площадке
метеорологическое оборудование
не установлено



СХЕМА ПРОДОЛЬНОГО ПРОФИЛЯ
ОСИ ВПП ПОСАДОЧНОЙ ПЛОЩАДКИ

РОССИЯ,
КАСИМОВО (ФПС)

Съемка
продольного профиля оси ВПП
посадочной площадки
не производилась



СХЕМА ВЫПОЛНЕНИЯ МАНЕВРА ДЛЯ
ВНЕОЧЕРЕДНОГО ЗАХОДА НА ПОСАДКУ
ИЛИ УХОДА НА ЗАПАСНОЙ АЭРОДРОМ

РОССИЯ,
КАСИМОВО (ФПС)

Схема не разработана
ввиду отсутствия зон ожидания в районе
посадочной площадки



3.1. СПРАВОЧНАЯ ИНФОРМАЦИЯ

1. Полеты на посадочной площадке выполняются по согласованию со старшим авиационным начальником с использованием процедур, установленных для неконтролируемого аэродрома.

2. Посадочная площадка расположена в границах диспетчерской зоны аэродрома Левашово. При полетах на(с) посадочную площадку предоставление плана полета в органы ЕС ОрВД и получение разрешения на использование воздушного пространства в период регламента работы аэродрома Левашово является обязательной процедурой.

3. Перед взлетом КВС обязан установить связь с органом ОВД (управления полетами) аэродрома Левашово на частоте 124,0 МГц, позывной «Бальзам», передать место и магнитный курс взлета, и согласовать с ним маршрут полета. Производить взлет до получения разрешения на вылет ЗАПРЕЩАЕТСЯ.

4. При прилете на посадочную площадку до входа в диспетчерскую зону аэродрома Левашово установить связь с органом ОВД (управления полетами) аэродрома Левашово на частоте 124,0 МГц, позывной «Бальзам» и согласовать с ним маршрут полета и порядок захода на посадку.

5. Запуск двигателей производится решением КВС.

6. Взлет и посадка ВС производится в соответствии с РЛЭ.

7. Вылет и прилет выполняется по маршрутам решением КВС, согласованными с органом ОВД (управления полетами) аэродрома Левашово в период регламента работы.

При полетах по МВЛ вылет (прилет) выполняются по установленным маршрутам (см. Приложения 2-4, 2-5).

Установленный маршрут вылета: ЕЛКИП 1А. Ширина маршрута 4 км, высота полета Нбез-300 м AMSL

Установленный маршрут прибытия: ЕЛКИП 1Б. Ширина маршрута 4 км, высота полета Нбез-300 м AMSL

8. Установленная схема захода на посадку по ПВП отсутствует. Заход на посадку выполняется по маршруту решением КВС в зависимости от направления и скорости ветра (см. Приложение 2-7).

9. Обслуживание воздушного движения осуществляется органом ОВД (управления полетами) аэродрома Левашово, частота - 124,0 МГц, позывной – «Бальзам» в период регламента работы аэродрома Левашово. Санкт-Петербургским МДП, частота 132,0 (126,0) МГц, позывной – «Петербург-район» вне регламента работы аэродрома Левашово.

АНППП КАСИМОВО (ФПС)

(наименование посадочной площадки)

Дата 12 октября 2017



РЕГИСТРАЦИЯ СВЕРОК (ПРОВЕРОК) АНППП

[illegible]

АНППП КАСИМОВО (ФПС)
(наименование посадочной площадки)

Дата 12 октября 2017

